

# 生物醫學業務報告

2024/12/04

# 參與者人數統計資料

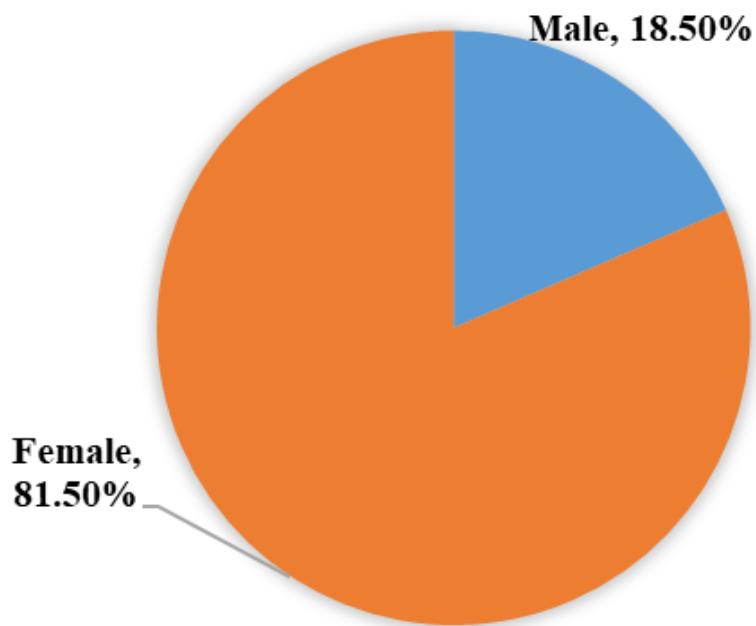
目前收集 2838 位參與者，總收案數3512例，共 10754 件檢體

來源檢體	檢體類別	件數
新鮮組織	正常	1526
	交界處	1061
	腫瘤	2163
血液	白血球	1911
	血漿	2657
	血清	1401
體液	腹水	35
		資料整理： 2024/11/29

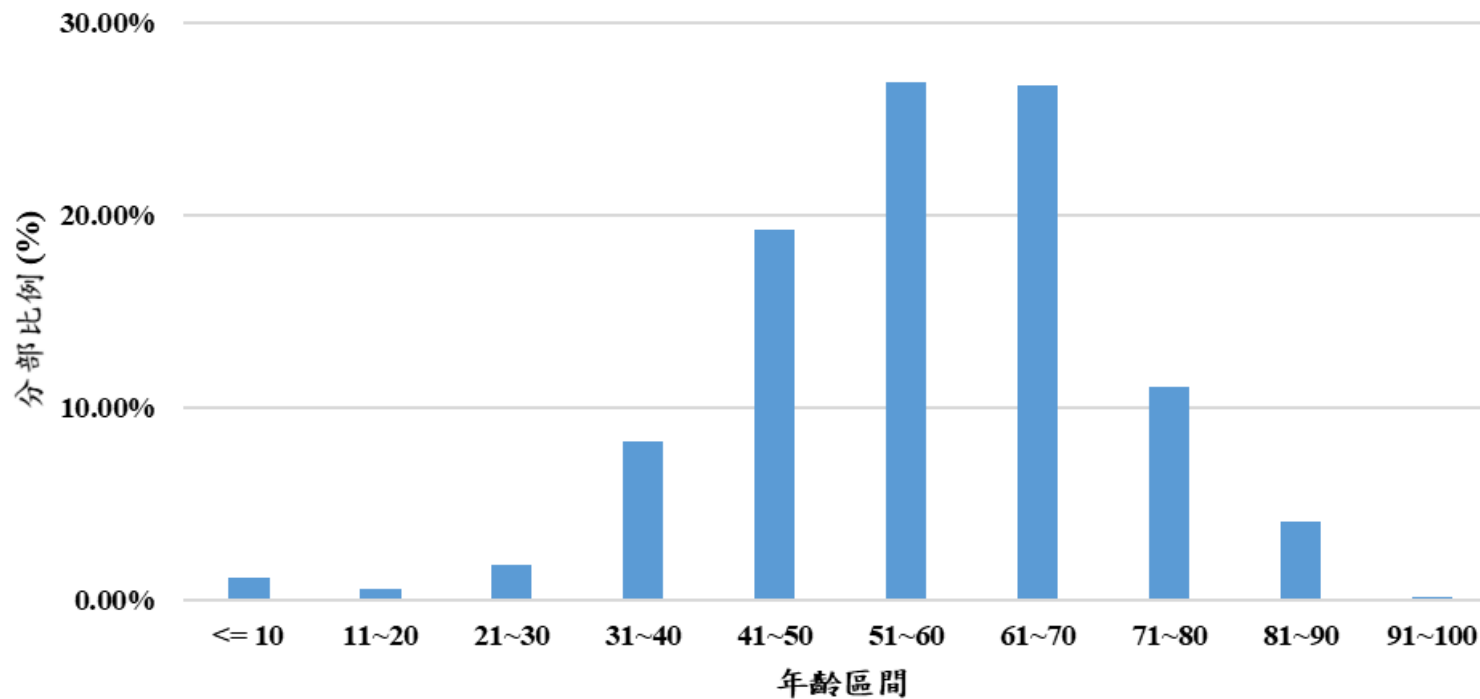
本季收案數新增646例；自2024.01.01起共新增1004例。

# 參與者人數統計資料

## 參與者性別



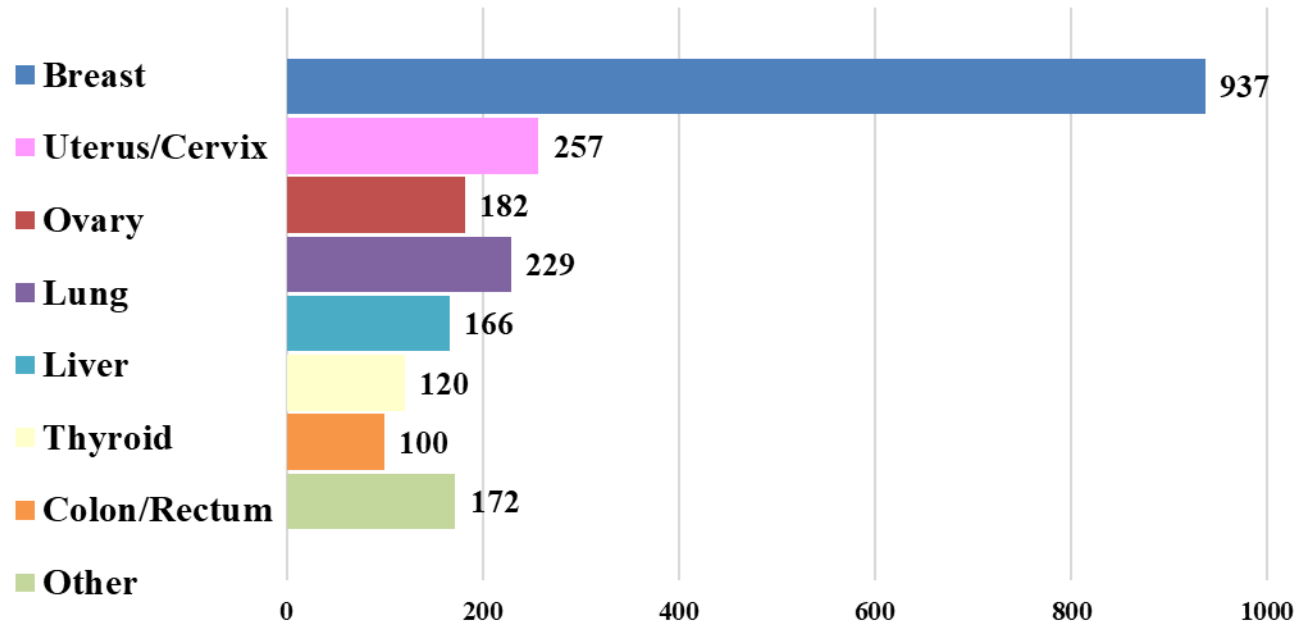
## 參與者年齡



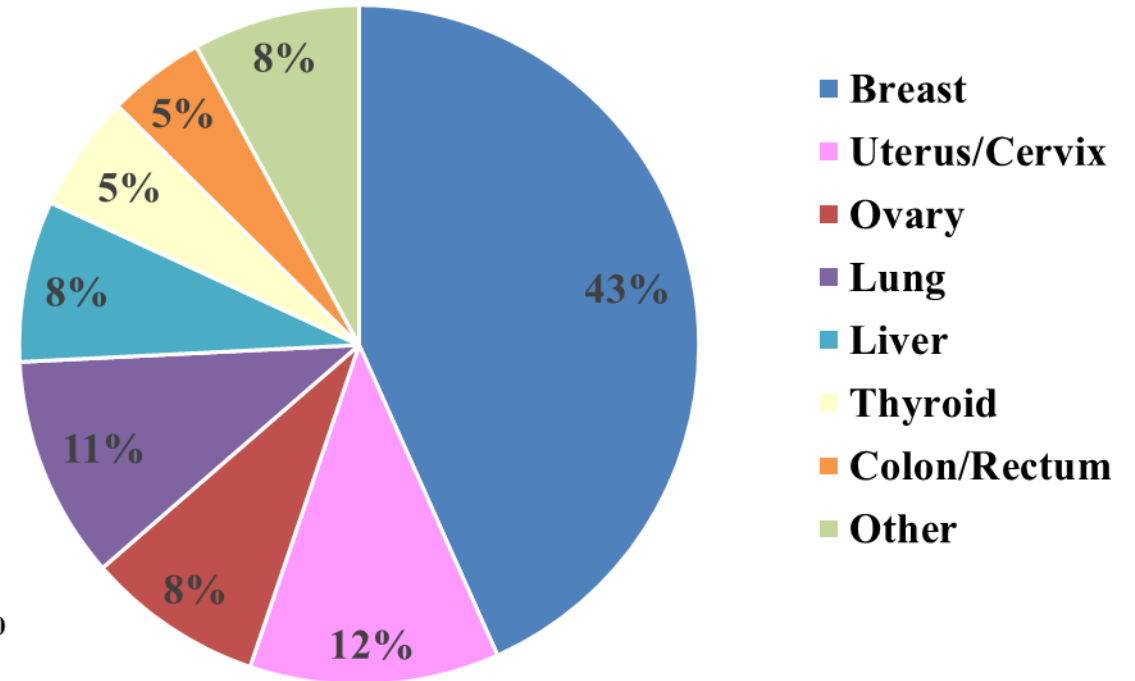
資料統計至2024/11/29

# 各種腫瘤收件數

## 腫瘤例數(2163)



## 腫瘤例數百分比



資料統計至2024/11/29

# 儲存空間運用狀況

保存設備	類別	預計可使用空間 (管)	已使用空間 (管)	使用率
液態氮桶 (BBB1)	組織直接凍存(6管/件)	1080	34	3%
超低溫液態氮凍存系統 (BBA1)	組織直接凍存(6管/件)	14166	11990	85%
	品管細胞	810	113	14%
超低溫液態氮凍存系統 (BBA3)	組織直接凍存(6管/件)	25110	7600	30%
	品管細胞	810	35	4%
實驗用-80°C 冰箱 (BBC1)	組織(RNAlater) (2管/件)	6399	3149	49%
	血漿 (6管/件)	8748	5499	63%
	白血球(RNAlater) (6管/件)	9072	5748	63%
	血清 (6管/件)	6399	3151	49%
	體液上清液 (3管/件)	405	123	30%
	體液細胞(RNAlater) (3管/件)	405	109	27%
	拭棒細胞(RNAlater) (3管/件)	405	0	0%
	品管細胞	810	215	27%
實驗用-80°C 冰箱 (BBC2)	組織RNA保存 (2管/件)	11664	4413	38%
	冷凍血漿 (6管/件)	9720	4967	51%
	白血球RNA保存 (6管/件)	11664	4028	35%
	冷凍血清 (6管/件)	8910	5572	63%
	品管細胞	810	85	10%

資料整理： 2024/11/29