

生物醫學業務報告

2020/03/18

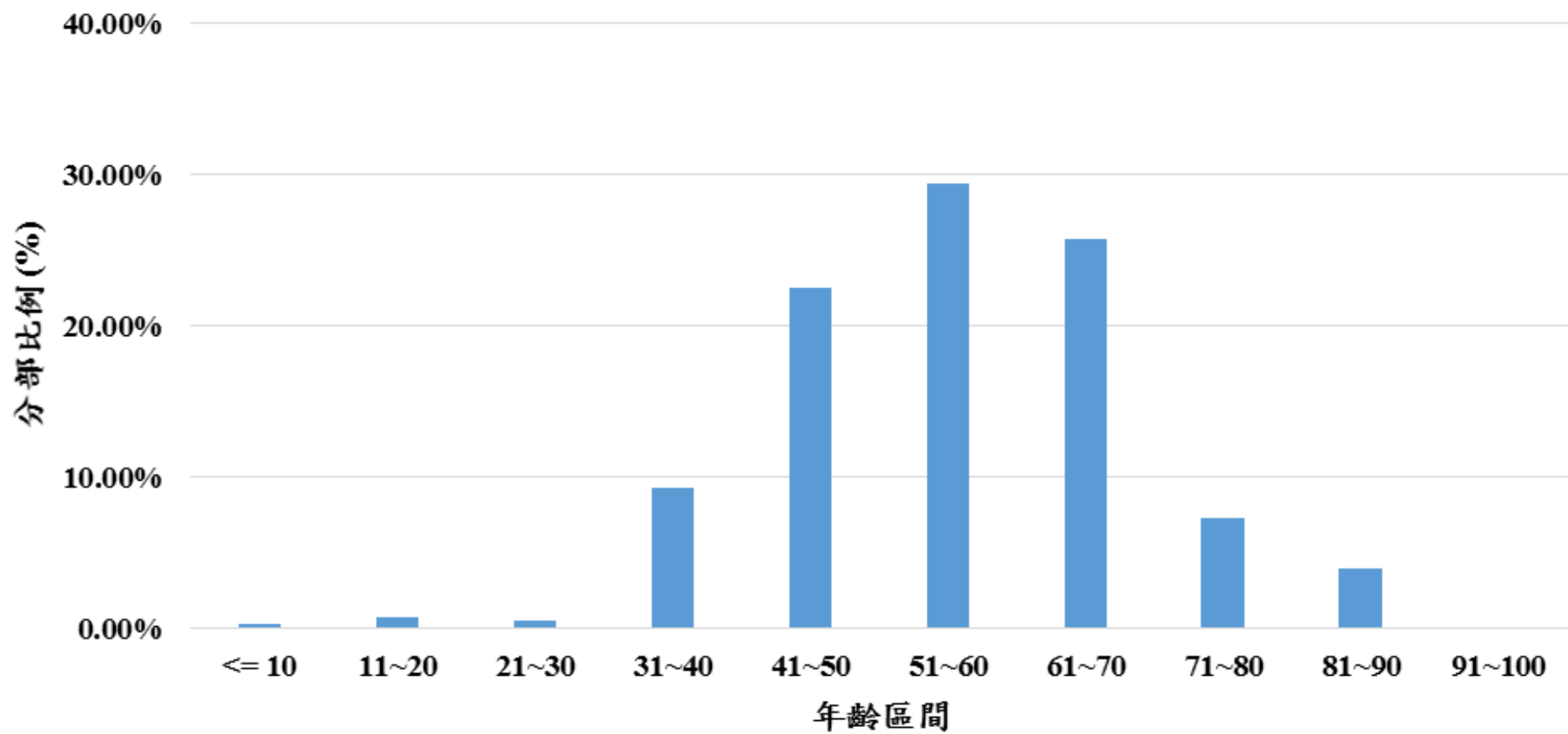
參與者人數統計資料

目前收集 674 位參與者，共 3292 件檢體

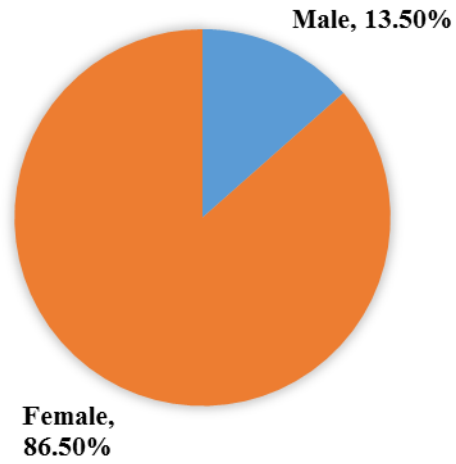
來源檢體	檢體類別	件數
新鮮組織	Normal	474
	Interface	455
	Tumor	681
紫頭管	白血球	604
	血漿	604
黃頭管	血清	440
體液	Ascites	34

庫別	檢體種類	預收例數	實收數量
藥物不良反應病例	組織	150	0
	血液	150	0
	體液	150	0
先天性疾病及罕見疾病	組織	200	0
	血液	200	8
	體液	200	0
慢性疾病	組織	500	1607
	血液	500	1637
	體液	500	34
精神病	組織	200	0
	血液	200	0
	體液	200	0
藥品臨床試驗個案	組織	150	3
	血液	150	3
	體液	150	0

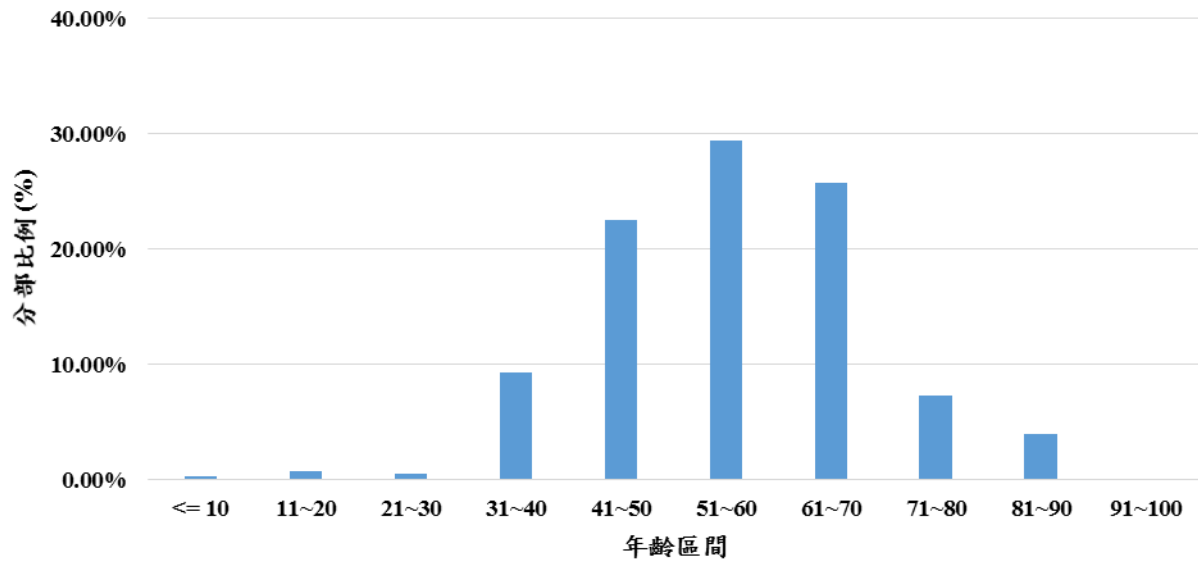
參與者年齡



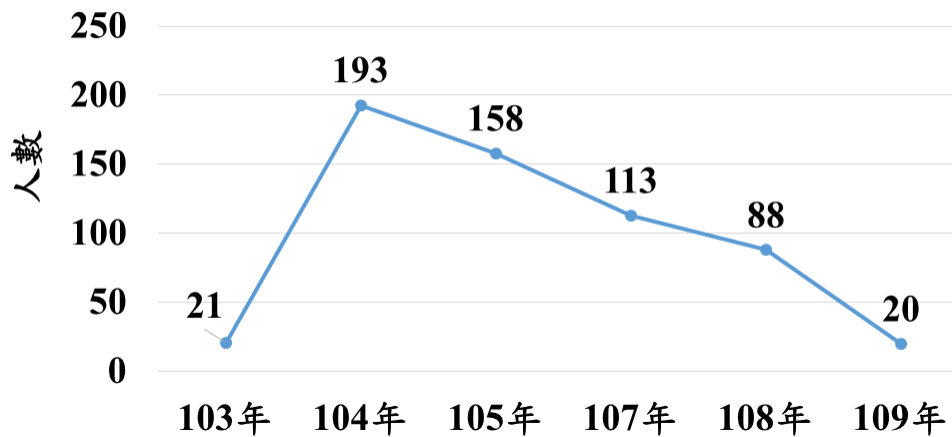
參與者性別



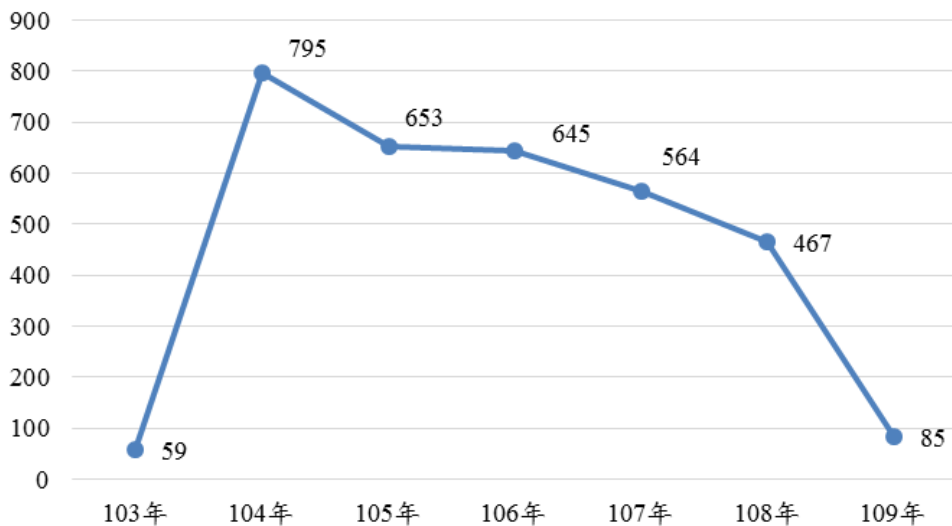
參與者年齡



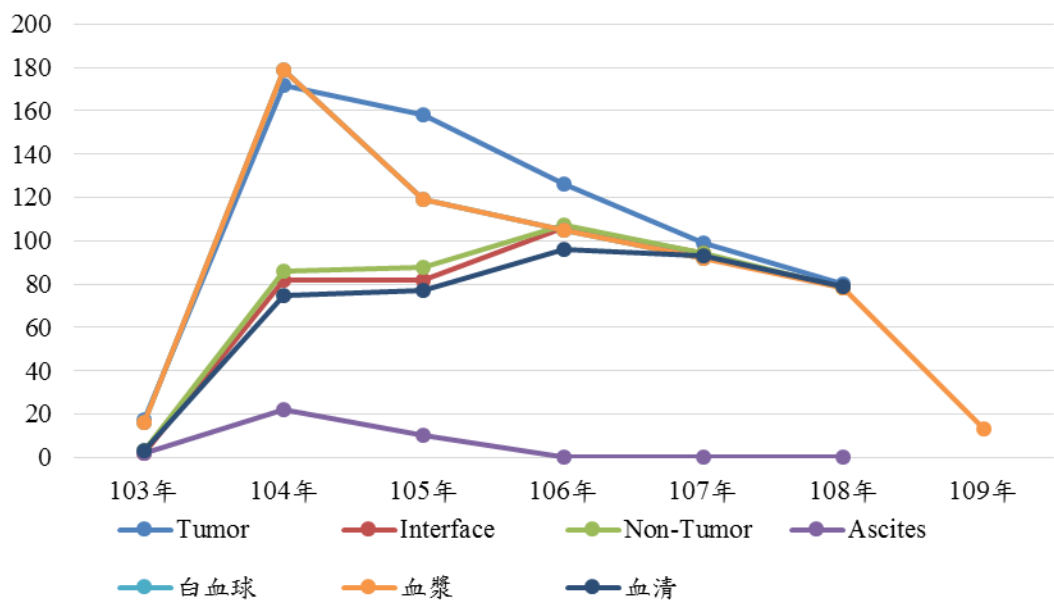
每年參與者人數



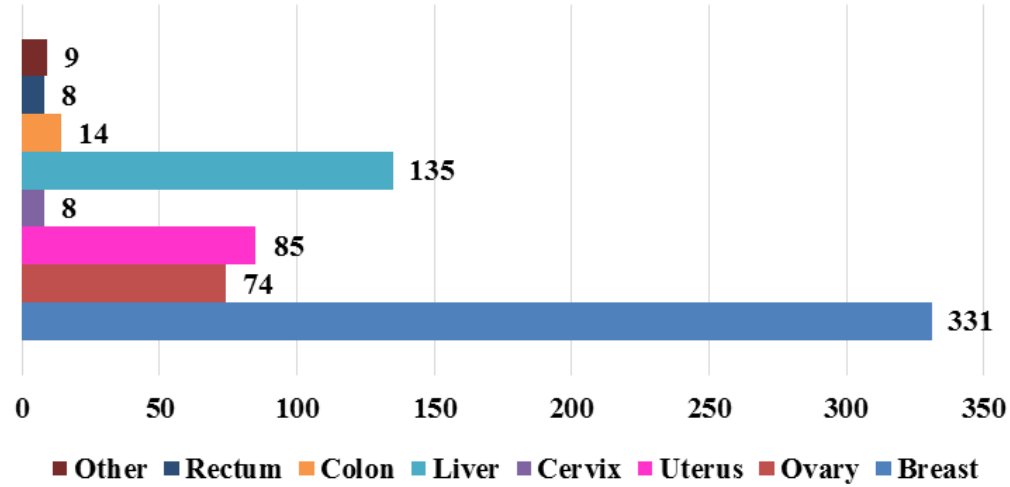
每年收件數



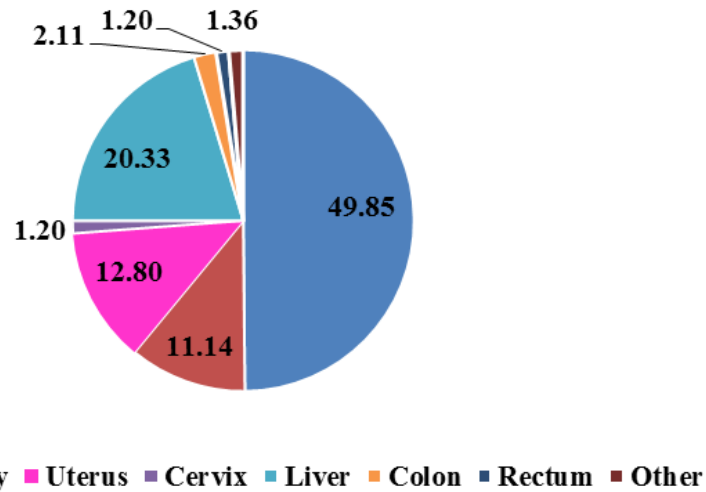
各檢體每年收件數



腫瘤例數(664)



腫瘤例數百分比



儲存空間運用

保存設備	類別	預計可使用空間(管)	已使用空間(管)	使用率
液態氮桶 (BBB1)	組織直接凍存(6管/件)	1080	465	43%
超低溫液態氮凍存系統 (BBA1)	組織直接凍存(6管/件)	14166	8772	62%
	品管細胞	810	132	16%
實驗用-80°C冰箱 (BBC1)	組織(RNAlater) (2管/件)	4941	3660	74%
	血漿 (6管/件)	4293	3618	84%
	白血球(RNAlater) (6管/件)	4293	3618	84%
	血清 (6管/件)	4131	2628	63%
	體液上清液 (3管/件)	405	108	27%
	體液細胞(RNAlater) (3管/件)	405	94	23%
	拭棒細胞(RNAlater) (3管/件)	405	0	0%
	品管細胞	810	161	20%
實驗用-80°C冰箱 (BBC2) (2016/9/26 購入)	長期庫存	41958	0	0%
	品管細胞	810	57	7%

資料整理: 2020/3/16