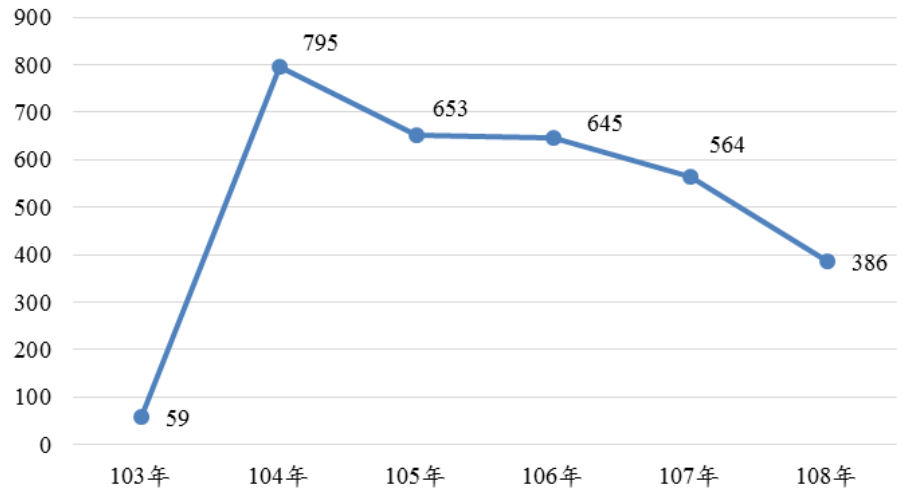


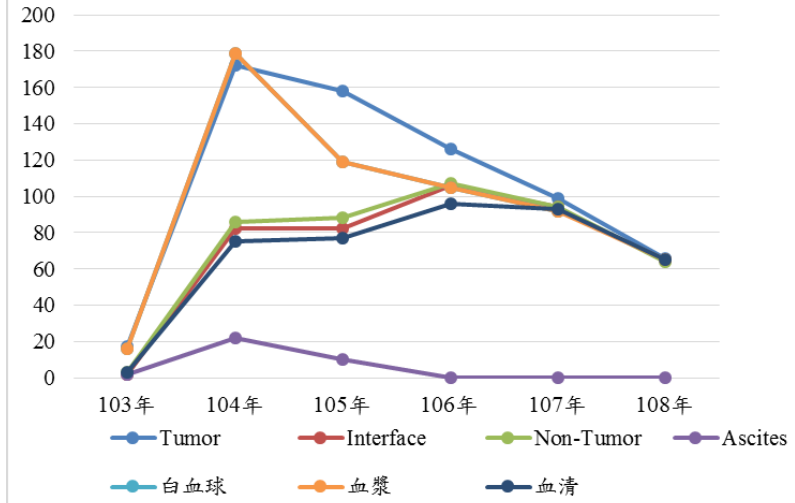
目前收集 641 位參與者，共 3126 件檢體

來源檢體	檢體類別	件數
新鮮組織	Normal	447
	Interface	431
	Tumor	646
紫頭管	白血球	578
	血漿	578
黃頭管	血清	412
體液	Ascites	34
	資料整理: 2019/11/19	

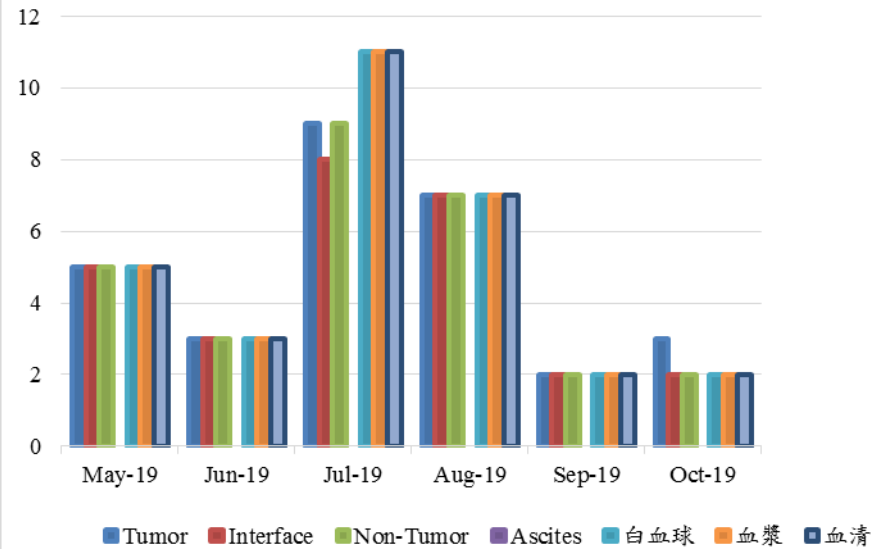
每年收件數



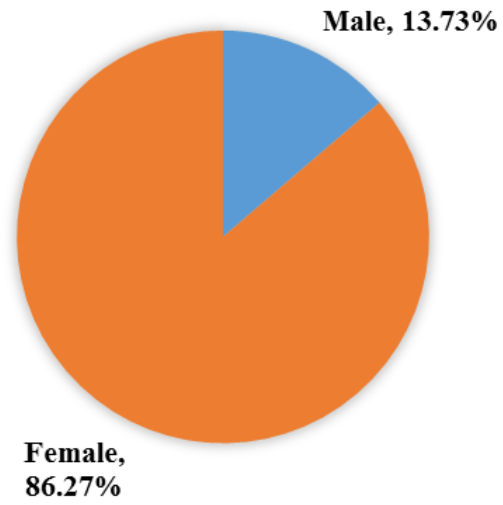
各檢體每年收件數



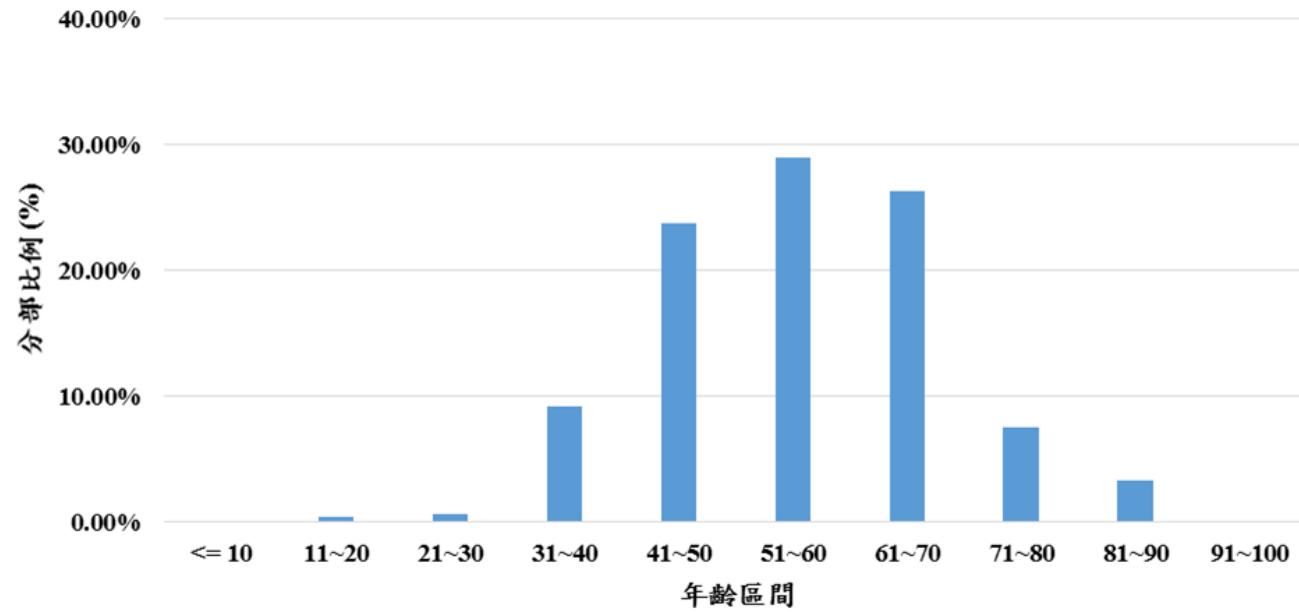
各檢體最近6個月內收件數



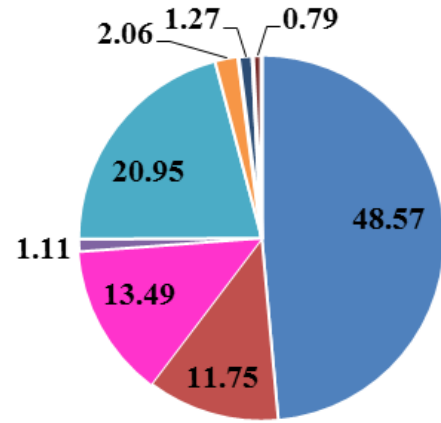
參與者性別



參與者年齡

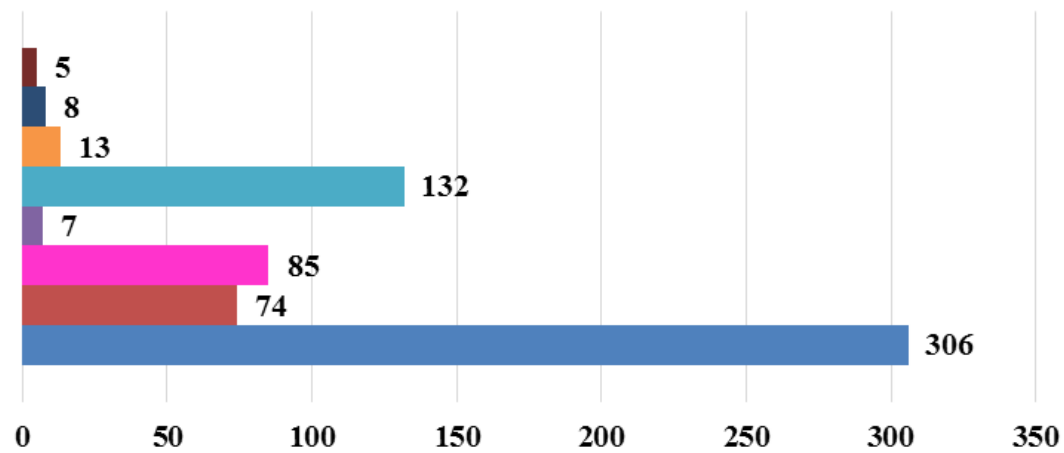


腫瘤案數百分比



■ Breast ■ Ovary ■ Uterus ■ Cervix ■ Liver ■ Colon ■ Rectum ■ Other

Tumor 案數(630)



■ Other ■ Rectum ■ Colon ■ Liver ■ Cervix ■ Uterus ■ Ovary ■ Breast

儲存空間運用				
保存設備	類別	預計可使用空間 (管)	已使用空間 (管)	使用率
液態氮桶 (BBB1)	組織直接凍存(6管/件)	1080	796	74%
超低溫液態氮凍存系統 (BBA1)	組織直接凍存(6管/件)	14166	8089	57%
	品管細胞	810	132	16%
實驗用 -80°C 冰箱 (BBC1)	組織(RNAlater) (2管/件)	4941	3103	61%
	血漿 (6管/件)	4293	3423	78%
	白血球(RNAlater) (6管/件)	4293	3462	79%
	血清 (6管/件)	4131	2460	58%
	體液上清液 (3管/件)	405	108	27%
	體液細胞(RNAlater) (3管/件)	405	94	23%
	拭棒細胞(RNAlater) (3管/件)	405	0	0%
	品管細胞	810	161	20%
實驗用 -80°C 冰箱 (BBC2) (2016/9/26購入)	長期庫存	41958	0	0%
	品管細胞	810	57	7%
			資料整理: 2019/11/19	

